

Extrait du Easter-eggs - Spécialiste GNU/Linux

<http://www.easter-eggs.com>

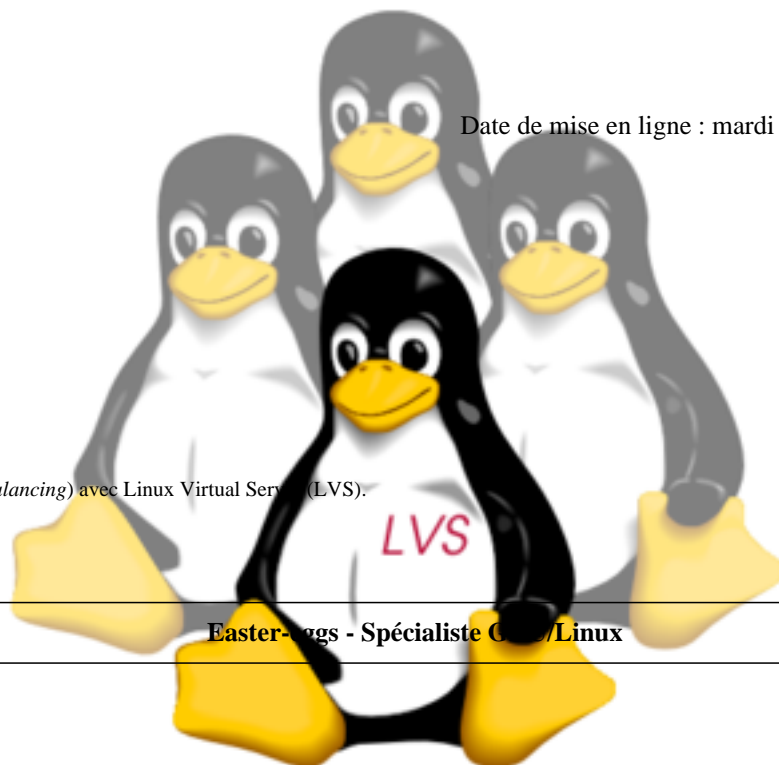
Répartition de charge

- Nos Offres - Solutions applicatives -

Date de mise en ligne : mardi 12 janvier 2010

Description :

Répartition de charge (*load balancing*) avec Linux Virtual Server (LVS).

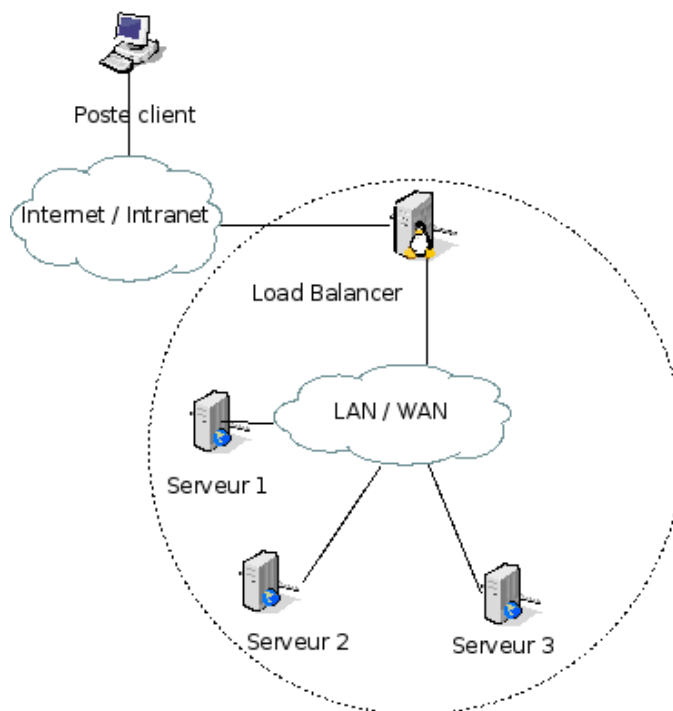


Easter-eggs - Spécialiste GNU/Linux

LVS est une solution puissante de répartition de charge et de clustering. Le cluster est complètement transparent pour l'utilisateur final, il l'utilise comme si ce n'était qu'un seul serveur.

Un serveur frontal (le "load balancer") travaille au niveau de la couche IP en répartissant les connexions venant des différents clients vers les différents nœuds du cluster, en fonction d'une règle préalablement choisie (répartition équitable, aléatoire, etc).

<!-- htmlA -->



<!-- htmlB -->

Lorsqu'un nœud du cluster dysfonctionne (panne), il est automatiquement retiré du pool de répartition.

Le serveur frontal et les nœuds peuvent être directement connectés les uns aux autres via un LAN ou bien par des connexions distantes (WAN).

Le cluster peut fournir n'importe quel service basé sur IP, tels que du Web, mail, ftp, etc.

Il peut également être mis en place un système de haute disponibilité (fail-over) à l'aide de deux frontaux (load balancers) qui utiliseront le même cluster, palliant ainsi une panne du load-balancer.